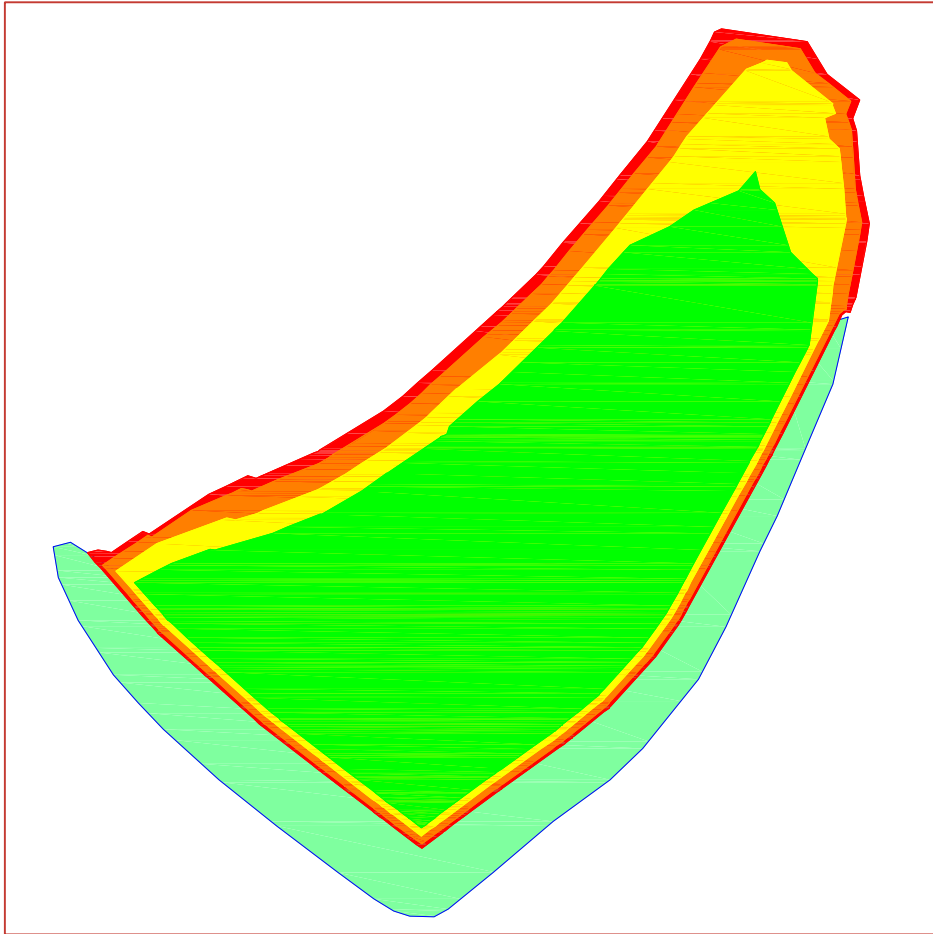




SYNDICAT MIXTE DU BASSIN VERSANT DE L'ANDELLE
 -
AMENAGEMENTS HYDRAULIQUE DES SOUS BASSINS VERSANTS DE LA VALLEE ECUREE ET DES MARETTES
 -
PLANCHE N°28 – COURBES DE REMPLISSAGE VAL 10 BARRAGE ENHERBE



VAL 10 Barrage enherbé
 Bassins versants de la vallée Ecurées et des Marettes

Cote fond temporaire 80,00 NGF
 Cote surverse 83,20 NGF
 Débit de fuite 200 l/s

Volume de retenue		
Z	Profondeur	Volume
80,00	0,00	0 m ³
80,10	0,10	45 m ³
80,20	0,20	150 m ³
80,30	0,30	330 m ³
80,40	0,40	550 m ³
80,50	0,50	800 m ³
80,60	0,60	1080 m ³
80,70	0,70	1370 m ³
80,80	0,80	1660 m ³
80,90	0,90	1960 m ³
81,00	1,00	2270 m ³
81,10	1,10	2590 m ³
81,20	1,20	2910 m ³
81,30	1,30	3250 m ³
81,40	1,40	3600 m ³
81,50	1,50	3960 m ³
81,60	1,60	4340 m ³
81,70	1,70	4750 m ³
81,80	1,80	5180 m ³
81,90	1,90	5650 m ³
82,00	2,00	6160 m ³
82,10	2,10	6730 m ³
82,20	2,20	7350 m ³
82,30	2,30	8020 m ³
82,40	2,40	8720 m ³
82,50	2,50	9470 m ³
82,60	2,60	10250 m ³
82,70	2,70	11060 m ³
82,80	2,80	11900 m ³
82,90	2,90	12750 m ³
83,00	3,00	13650 m ³
83,10	3,10	14570 m ³
83,20	3,20	15500 m ³

